

Banda Transportadora

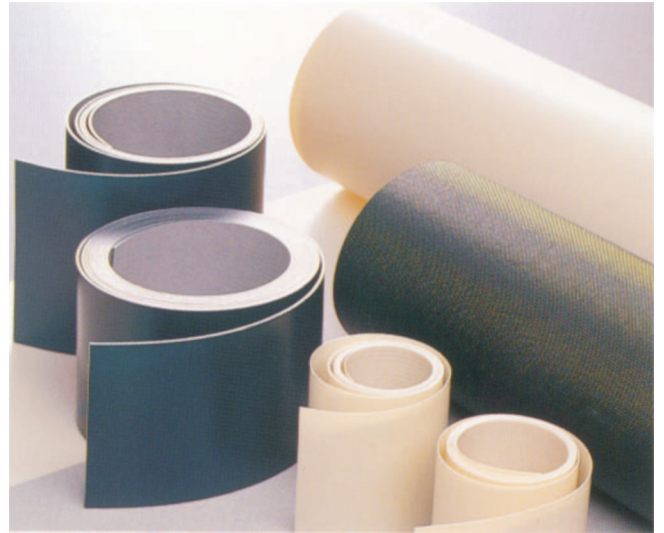
Basándose en la calidad de las materias primas y la mejora constante del producto, DINAMICA ofrece una amplia gama de Bandas Transportadoras que pueden satisfacer las necesidades de cualquier sector de la Industria y Servicios.

Fabricadas con núcleo textil de polyester y algodón y recubiertas con PVC, POLIURETANO, CAUCHO o SILICONA, nuestras bandas transportadoras dan la respuesta de más alta calidad a cualquier aplicación dentro del campo del transporte.

Nuestra sabida experiencia en bandas transportadoras, junto a un producto de la más moderna tecnología, nos permite satisfacer y garantizar todas las necesidades del mercado, ofreciendo una de las mejores bandas transportadoras a nivel mundial.

Algunos ejemplos de aplicación son:

- Industria del papel
- Industria de la madera
- Industria textil
- Industria de curtidos
- Industria cerámica
- Industria del automóvil
- Hortifruticultura
- Aeropuertos
- Distribución
- Industria del embalaje
- Industria alimentaria
- Transporte de acero
- Transporte de mercancías



“... la alta calidad de NITTA se ha introducido en el sector de las bandas transportadoras posicionándolas como las bandas más fiables frente a las exigencias actuales ...”

Banda Transportadora

TIPOS - CARACTERISTICAS



REFERENCIA	Material	Espesor total (mm)	Tracción al 1% (N/mm)	Superficie superior				Diámetro giro		Superficie inferior	Características	
				Acabado	Color	Espesor (mm)	Dureza Shore A	Flexión (mm)	Contra-flexión (mm)		Antiest.	FDA
F2M8 U0/V5	PVC	2	8	Lis	B	0,5	65	30	60	Tej		x
F2M8 V4PN/V4	PVC	2,7	8	Lis	B	0,7	65	50	80	PN		x
F2M8 U0/V12	PVC	3	8	Lis	B	1,2	65	50	80	Tej		x
F2M8 00/V5 PN	PVC	2,1	8	PN	B	0,7	65	30	60	Tej		x
F1M5 U0/U2 AM	Poliuretano	0,7	4	Lis-Mat	B	0,2	88	5	10	Tej-Imp	x	x
F2M8 U0/U2-AM	Poliuretano	1,2	6	Lis-Mat	B	0,2	88	5	10	Tej-Imp	x	x
F2M8 U0/U2A	Poliuretano	1,2	6	Lis	B	0,2	88	5	10	Tej-Imp	x	x
F2M8 U0/V/U0	Poliuretano	1,5	8	Tej	B	-	-	20	30	Tej	x	x
U2T13 U0/U7-A	Poliuretano	2,3	12	Lis	B	0,8	92	70	100	Tej-Imp	x	x
F1M5 U0/U2 PN	Poliuretano	1,1	4	PN	B	0,5	92	15	25	Tej-Imp		x
F2M8 U0/U5 PN	Poliuretano	1,5	6	PN	B	0,7	92	35	45	Tej-Imp	x	x
F2M6 U0/S3	Silicona	1,5	8	Lis	B	0,3	30	50	70	Tej-Imp	x	x
Felp 25W	Fieltro	2,5	8	Tej	B	-	-	40	40	Tej		x
F2M6 C0/U/C0	Algodón/ Poliéster	1,3	6	Alg-Pes	B	-	-	15	20	Alg-Pes		x
F3M12 C0/V/C0	Algodón/ Poliéster	3,1	12	Alg-Pes	M	-	-	80	80	Alg-Pes		x
PU-M1	Poliuretano	0,6	3	Lis	M	0,4	88	5	10	Tej-Imp		x
A2M8 U0/V5	PVC	2	8	Lis	A	0,5	65	30	60	Tej		x
A2M6 U0/U2AM	Poliuretano	1,2	6	Lis-Mat	A	0,2	88	8	8	Tej-Imp	x	x
A2M11 U2HR/U2	Poliuretano	1,8	8	Lis-Mat	A	0,3	92	25	45	HR		x
A1M4 U0/U2 PN	Poliuretano	1,1	4	PN	A	0,5	92	15	25	Tej-Imp		x
A1M5 U0/U2 PN	Poliuretano	1,3	5	PN	A	0,3	92	25	35	Tej-Imp	x	x
A2M10 U0/U2 PN-A	Poliuretano	1,7	8	PN	A	0,5	92	35	50	Tej-Imp	x	x
Felp 25	Fieltro	2,5	8	Tej	N	-	-	40	40	Tej	x	
Felp 40	Fieltro	4	10	Tej	N	-	-	70	70	Tej	x	
Felp 60	Fieltro	5,5	12	Tej	N	-	-	120	120	Tej	x	

Otros tipos y referencias, consultar.

Nomenclatura

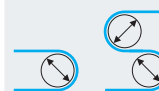
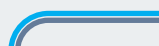
Rig - Trama Rigida
Flex - Trama Flexible
Ant - Antiestatica
FDA - Alimentaria

GPA - Grabado Supergrip
FT - Grabado Óvalos Negativos
RL - Grabado Rayado Longitudinal
NP - Grabado Ping-Pong
R - Grabado Arroz Pequeño

Tej - Tejido
Tej-Imp - Tejido Impregnado
TS - Tejido Silencioso
Alg-Pes - Algodón-Poliéster

Lis - Lisa
Mat - Mate
PN - Grabado Piramide Negativa
CD - Grabado Cuadrado
HR - Grabado Grano de Arroz

Banda Transportadora



REFERENCIA	Material	Espesor total (mm)	Tracción al 1% (N/mm)	Superficie superior				Diámetro giro		Superficie inferior	Características	
				Acabado	Color	Espesor (mm)	Dureza Shore A	Flexión (mm)	Contraflexión (mm)		Antiest.	FDA
S2M8 00/V5	PVC	2	8	Lis	V	0,5	80	30	60	Tej	x	
S2M8 V4-PN/V4	PVC	2,8	8	Lis	V	0,5	80	50	80	PN		
S2M12 00/V10	PVC	3	8	Lis	V	1,2	80	50	80	Tej	x	
S2M12 00/V20	PVC	4	10	Lis	V	2	80	60	100	Tej	x	
S3M15 00/V10	PVC	4	15	Lis	V	1	80	100	150	Tej	x	
S3M15 00/V20	PVC	5	15	Lis	V	1	80	140	200	Tej	x	
S2M8 U0/U2-M	Poliuretano	1,4	8	Lis-Mat	V	0,3	94	25	35	Tej-Imp	x	x
S2M10 U0/U4-M	Poliuretano	2,2	10	Lis-Mat	V	0,5	92	60	80	Tej-Imp	x	x
S2M12 U0/G18	Caucho	3	12	Lis-Mat	V	1,8	-	60	80	Tej-Imp	x	-
G1M3 00/VG40 GPA	Caucho/PVC	4,5	3	GPA	R	4	35	40	60	Tej		
G2T8 00/V6-PN	PVC	2,8	8	PN	V	0,5	35	40	60	Tej		
G2M8 00/V7 CD	PVC	3	8	CD	V	1	35	40	60	Tej		
G2M8 00/V20-GPA	PVC	5,5	10	GPA	V	3,7	35	70	100	TS		
G3T50 U0/V30-PM	PVC	7,1	50	NP	V	2	80	350	550	Tej-Imp		
G1M10 U1/U3 FT-TR	Poliuretano	3,5	10	FT	V	0,3	80	60	80	Tej-Imp		x
S2M8 A0/V/U0N	PVC	1,6	8	Tej-Imp	N	-	-	30	30	Tej	x	
S2M8 TS0-A/V5-N	PVC	2	8	Mat	N	0,5	80	30	60	TS	x	
S3M12 00/V/00-N	PVC	3	12	Tej	N	-	-	100	150	Tej		
S2M8 S0A/V7N-M	PVC	3	8	Mat	N	1,2	80	50	80	TS	x	
U2M10 00/V/T4	PVC	3,5	12	Tej	N	1	-	100	130	Tej-Imp	x	
U2T20 T3/V/T3	PVC	4,8	20	Tej	N	-	-	150	150	Tej		
S3M60 U0/K/U4	Poliuretano	2,3	60	Lis	N	0,4	94	100	100	Tej-Imp		
G1M4 00/V5-A FT	PVC	1,5	5	FT	N	1	70	30	40	TS	x	
G2M8 00/V5-PS	PVC	2,2	8	PS	G	0,5	30	25	50	Tej		
G2M8 TS0/V5-FT	PVC	2,5	8	FT	N	1,2	65	30	60	Tej	x	
G2M9 S0A-V12N-RL	PVC	3,1	8	RL	N	1,2	35	50	80	TS	x	

Otros tipos y referencias, consultar.

Nomenclatura

Rig - Trama Rígida
Flex - Trama Flexible
Ant - Antiestática
FDA - Alimentaria

GPA - Grabado Supergrip
FT - Grabado Óvalos Negativos
RL - Grabado Rayado Longitudinal
NP - Grabado Ping-Pong
R - Grabado Arroz Pequeño

Tej - Tejido
Tej-Imp - Tejido Impregnado
TS - Tejido Silencioso
Alg-Pes - Algodón-Poliéster

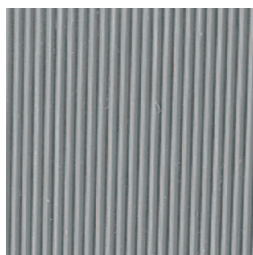
Lis - Lisa
Mat - Mate
PN - Grabado Piramide Negativa
CD - Grabado Cuadrado
HR - Grabado Grano de Arroz

Banda Transportadora

GRABADOS DE BANDA



CD



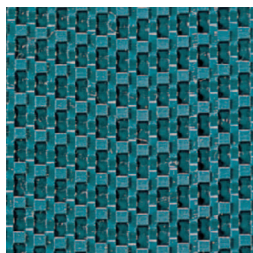
RL



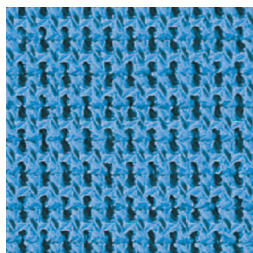
PN



GNP



GPM



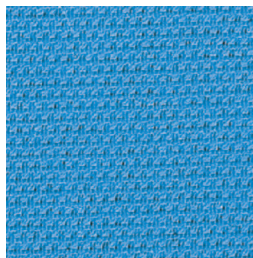
GPA



NP



CG



GPB



CR



FB



PS

SISTEMAS DE EMPALME

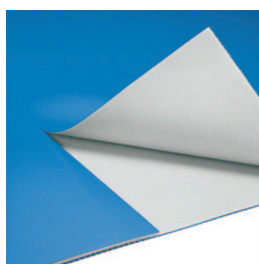
Las características del nuevo material y la continua evolución tecnológica de la aplicación de la banda transportadora, ha llevado al desarrollo de diversos y específicos sistemas de empalme; a continuación mostramos los tipos mas comunes:

EMPALME A DEDOS



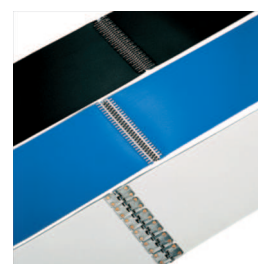
Con una elevada flexibilidad, garantizan las mejores prestaciones en condiciones de alta velocidad y contraflexión.

EMPALME SOBREPUESTO (biselado)



Utilizado para aplicaciones particulares, como por ejemplo en condiciones que el producto tiende a interponerse entre el tambor y la banda, creando un sobreesfuerzo en la zona del empalme.

EMPALME METÁLICO










Ofrece un breve tiempo de sustitución de la banda, ya que es posible el montaje de la banda sin ninguna modificación de la estructura de la instalación. Están disponibles en diferentes tipos y en inoxidable o zincado.

Banda Transportadora

TOLERANCIAS					
Ancho (mm)			Largo (mm)		
De 0 a 500	De 501 a 1000	De 1001 a 3000	De 0 a 2500	De 2501 a 5000	Más de 5000
± 1,0%	± 0,8%	± 0,5%	± 0,5%	± 0,4%	± 0,3%

Estas tolerancias no consideran variaciones debidas a condiciones ambientales particulares

PERFILES Y GUIAS						
Tipos	Referencia	Material	Medidas (mm)		Ø mínimo (mm)	
			Base	Altura	Flexión	Contraflex.
 P	P6	PVC	6	4	35	40
	P8	PVC	8	5	50	60
	P10	PVC	10	6	70	80
	P13	PVC	13	8	90	100
	P17	PVC	17	11	110	120
	P22	PVC	22	14	150	180
 PD	PD8	PVC	8	5	35	45
	PD10	PVC	10	6	50	60
	PD13	PVC	13	8	70	80
	PD17	PVC	17	11	80	90
	PD22	PVC	22	14	125	135
	 PU	PU6	PU	6	4	35
PU8		PU	8	5	50	60
PU10		PU	10	6	70	80
PU13		PU	13	8	90	100
PU17		PU	17	11	110	120
PU22		PU	22	14	150	180
 T	T20	PVC	25	20	120	
	T30	PVC	25	30	120	
	T40	PVC	25	40	120	
	T50	PVC	25	50	120	
	T60	PVC	25	60	150	
	 TU	TU20	PU	10	20	40
TU30		PU	10	30	40	
TU50		PU	10	50	40	
 I	I30	PVC	25	30	120	
	I40	PVC	25	40	120	
	I50	PVC	25	50	120	
	I60	PVC	25	60	150	
	I80	PVC	40	80	180	
	 IU	IU30	PU	10	30	40
IU50		PU	10	50	40	

Disponible otras secciones y materiales, dependiendo de sus necesidades