

## Cinghie trapezoidali a metraggio PERFORATED

Z - A - B - C

### Descrizione

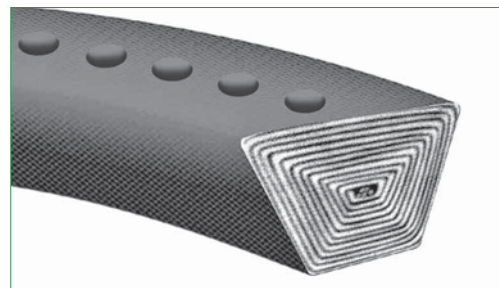
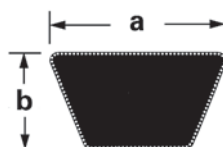
Le cinghie trapezoidali PERFORATED sono costruite in mescola speciale di gomma con tela avvolta particolarmente resistenti all'olio, al calore ed alle sollecitazioni delle giunzioni. Grazie al loro sistema di giunzione possono essere montate

senza la necessità di rimuovere le pulegge eliminando di fatto le lunghe soste per la manutenzione.

Le cinghie trapezoidali PERFORATED sono preforate, hanno un angolo di 40° e sono fornibili a metraggio in rotoli da max. 100 m.

### Sezioni e caratteristiche dimensionali

Sezioni	a [mm]	b [mm]
Z	10	6
A	13	8
B	17	11
C	22	14



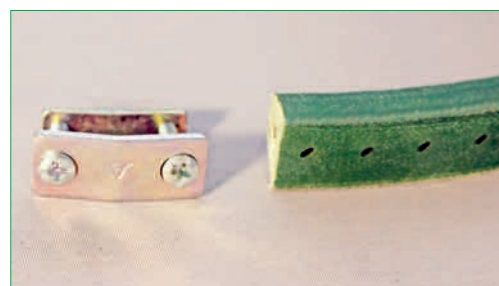
### Applicazioni

Nastri trasportatori, convogliatori.

## Elenco delle cinghie trapezoidali a metraggio PERFORATED

CINGHIA PERFORATED		
Sezioni	Tipo	Codice
Z	10x6	CMZ
A	13x8	CMA
B	17x11	CMB
C	22x14	CMC

GIUNZIONE PER CINGHIA PERFORATED		
Sezioni	Tipo	Codice
Z	10x6	CGMZ
A	13x8	CGMA
B	17x11	CGMB
C	22x14	CGMC



#### Esempio di codifica

CM A

Cinghia trapezoidale PERFORATED

Sezione

#### Esempio di codifica

CGM A

Giunzione per cinghia trapezoidale PERFORATED

Sezione

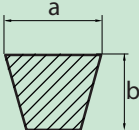
## Pulegge trapezoidali SIT

### Descrizione

Sul mercato esistono varie tipologie di **cinghie trapezoidali**, fra di esse, quelle più diffuse sono: le "strette" SPZ - SPA - SPB - SPC (ISO 4184 - DIN 7753), le "classiche" Z - A - B - C (ISO 4184 - DIN 2215) e le "strette americane" 3V - 5V (RMA - MPTA).

Con le **pulegge trapezoidali "strette"** (DIN 2211 - ISO 4183) **prodotte dalla SIT** e illustrate in questo catalogo, è possibile utilizzare correttamente tutte le tipologie di cinghie sopra elencate. Di seguito riportiamo la tabella di compatibilità.

Tabella delle compatibilità tra i principali tipi di cinghie trapezoidali e le pulegge SIT

		Cinghie trapezoidali										
		ISO 4184 - DIN 7753/1				RMA - MPTA			ISO 4184 - DIN 2215			
		SPZ	SPA	SPB	SPC	3V	5V	8V	Z	A	B	C
a x b	9,7 x 8	12,7 x 10	17 x 13	22 x 18	9,5 x 8	16 x 13,5	25,5 x 23	10 x 6	13 x 8	17 x 11	22 x 14	
Pulegge SIT (DIN 2211)												
PT	SPZ	○	-	-	-	○*	-	-	○	-	-	-
	SPA	-	○	-	-	-	-	-	-	○	-	-
	SPB	-	-	○	-	-	○*	-	-	-	○	-
	C	-	-	-	X	-	-	-	-	-	-	○
PBT	SPZ	○	-	-	-	○*	-	-	○	-	-	-
	SPA	-	○	-	-	-	-	-	-	○	-	-
	SPB	-	-	○	-	-	○*	-	-	-	○	-
	SPC	-	-	-	○	-	-	-	-	-	-	○
PCT	SPZ	○	-	-	-	○*	-	-	○	-	-	-
	SPA	-	○	-	-	-	-	-	-	○	-	-
	SPB	-	-	○	-	-	○*	-	-	-	○	-
	SPC	-	-	-	○	-	-	-	-	-	-	○

○ = COMPATIBILE

X = NON COMPATIBILE

\* Il passo fra le gole delle pulegge SPZ è differente da quello delle 3V, così il passo delle SPB è differente da quello delle 5V.